



1. Introducción a la Inteligencia Artificial en PYMEs

INTELIGENCIA ARTIFICIAL
APLICADA A LAS ÁREAS CLAVE
DE UNA PYME

Bienvenidos al Módulo 1

Fundamentos

Comprende qué es realmente la IA y cómo puede beneficiar a tu empresa

Aplicación Práctica

Casos reales de PYMEs que han implementado IA con éxito

Marco Legal

Conoce las consideraciones éticas y legales esenciales

Agenda del Módulo

0

1 Introducción y Conceptos Básicos

Definiciones claras y diferenciación de términos clave

0

2 Historia y Evolución

Del concepto teórico a la aplicación empresarial

0

3 Tipos de IA Empresarial

Clasificación práctica para PYMEs

0

4 Casos Reales

Ejemplos de implementación exitosa

0

5 Marco Ético y Legal

Cumplimiento normativo y buenas prácticas

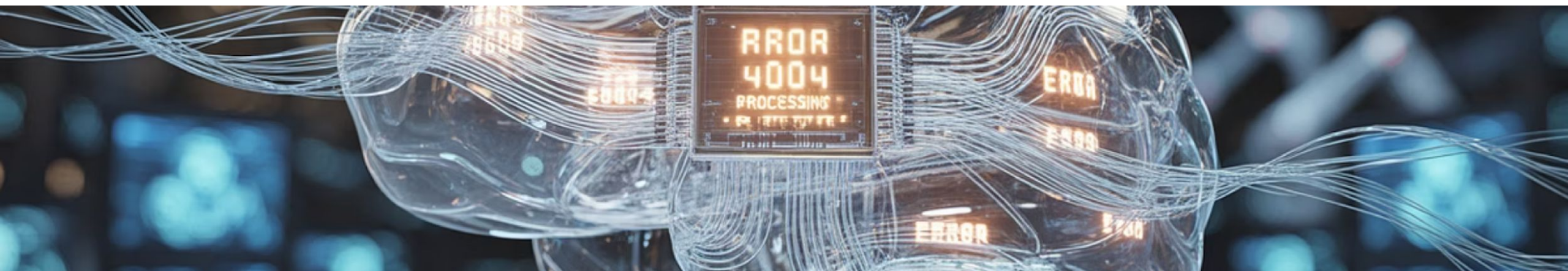


1.1 Introducción y Conceptos Básicos

Definiciones claras y diferenciación de
términos clave

¿Qué es la IA?

La inteligencia artificial es la capacidad de una máquina para imitar funciones cognitivas humanas como aprender, razonar, resolver problemas y tomar decisiones basándose en datos y patrones.



Definición Clara de Inteligencia Artificial

✓ Qué es la IA

- Sistemas que aprenden de datos históricos
- Programas que identifican patrones complejos
- Herramientas que automatizan decisiones inteligentes
- Tecnología que se adapta y mejora con el uso

✗ Qué NO es la IA

- Magia o ciencia ficción
- Reemplazo automático del factor humano
- Simple automatización de tareas repetitivas
- Solución universal para todos los problemas

Es importante desmitificar la IA: no es una tecnología misteriosa, sino una herramienta práctica que puede potenciar las capacidades de tu equipo y optimizar los procesos de tu empresa.

Diferencias Fundamentales

Concepto	Descripción	Ejemplo Práctico
Inteligencia Artificial	Capacidad general de tomar decisiones basadas en análisis de datos	Chatbot que conversa y responde al cliente
Machine Learning	IA que aprende automáticamente con datos históricos	Sistema recomendador de productos
Automatización RPA	Tareas repetitivas sin aprendizaje ni adaptación	Facturación automática con reglas predefinidas

Comprender estas diferencias es clave para identificar qué tipo de solución necesita tu empresa en cada área específica.



1.2 Historia y Evolución

Del concepto teórico a la aplicación empresarial

Historia de la Inteligencia Artificial

Años 50: Los

Pioneros
Alan Turing plantea la pregunta fundamental: "¿Pueden las máquinas pensar?" y propone el famoso Test de Turing.

1

2

Años 80: Sistemas Expertos

Desarrollo de programas que simulan el conocimiento y las decisiones de expertos humanos en áreas específicas.

3

Años 2000: Era del Big Data

El volumen masivo de datos potencia el aprendizaje automático y hace viable el machine learning comercial.

4

Años 2010: IA Democratizada

La computación en la nube y los smartphones hacen accesible la IA a empresas de todos los tamaños.

5

Años 2020: IA Generativa

ChatGPT, Midjourney y herramientas similares revolucionan la aplicación práctica de IA en PYMEs.

La Democratización de la IA



Lo que antes era exclusivo de grandes corporaciones con enormes presupuestos, hoy está al alcance de cualquier PYME. La revolución no está en la tecnología en sí, sino en su accesibilidad.

- ✓ Hoy una pequeña empresa puede acceder a las mismas herramientas de IA que utilizan las grandes corporaciones, a menudo de forma gratuita o con costos muy reducidos.



1.3 Tipos de IA Empresarial

Clasificación práctica para PYMEs

Tipos de IA para Empresas



IA Generativa

Crea contenido original: textos, imágenes, código y presentaciones. Perfecta para marketing, comunicación y desarrollo de productos.



Visión por Computadora

Interpreta imágenes y videos para automatizar inspecciones, control de calidad y análisis visual.



Automatización Inteligente

Combina IA con automatización de procesos (RPA) para optimizar workflows complejos y toma de decisiones.



Asistentes Virtuales

Chatbots inteligentes que aprenden de cada conversación y mejoran la atención al cliente continuamente.



Analítica Predictiva

Detecta patrones en datos históricos para anticipar comportamientos, tendencias y necesidades futuras.

IA Generativa en Acción

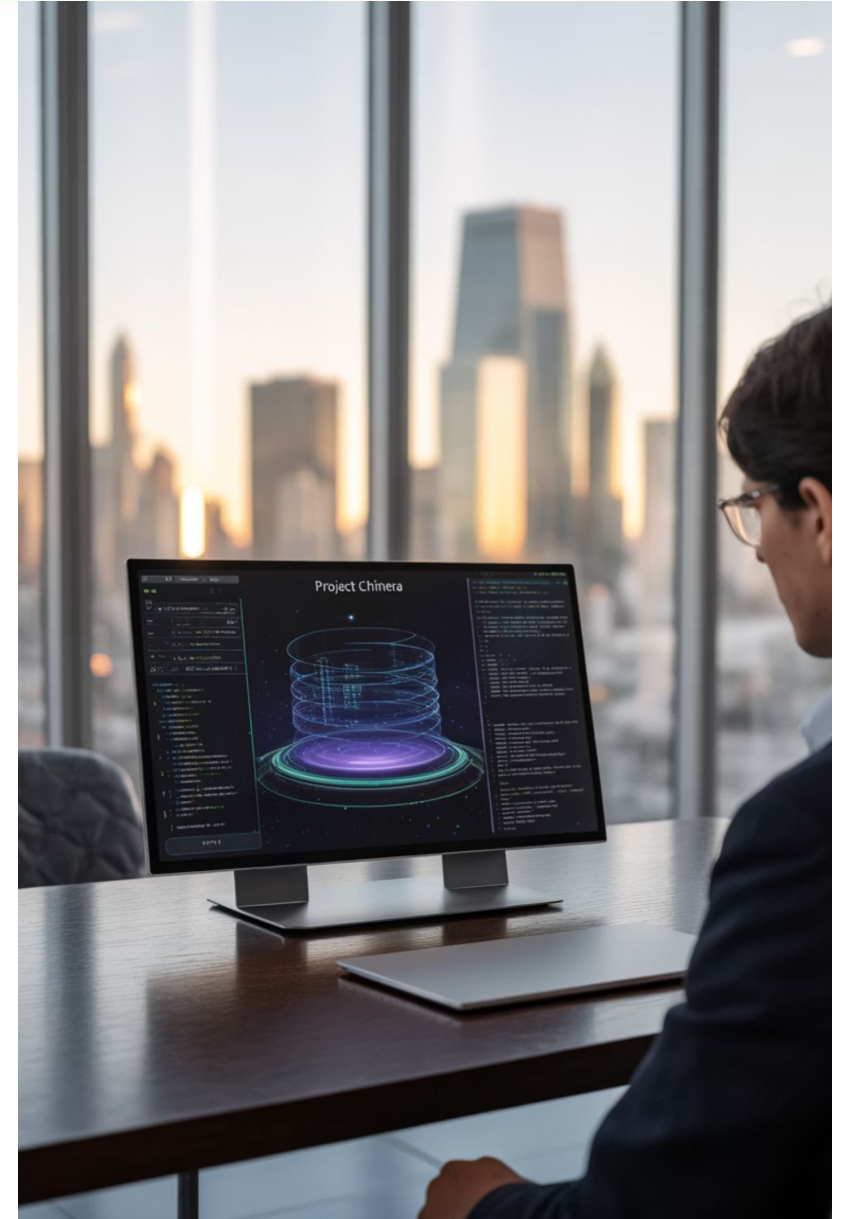
Aplicaciones Prácticas

- Redacción de emails de marketing personalizados
- Creación de contenido para redes sociales
- Generación de propuestas comerciales
- Diseño de materiales promocionales



Ejemplo Real

Copy.ai permite a una PYME generar emails de marketing efectivos en minutos, personalizados según el segmento de cliente, ahorrando horas de trabajo creativo.



Automatización Inteligente

Va más allá de la automatización simple: integra múltiples herramientas y toma decisiones basándose en contexto y datos en tiempo real.

1

CRM Detecta Oportunidad

El sistema identifica un lead cualificado automáticamente

2

IA Personaliza Mensaje

Genera contenido específico basado en el perfil del cliente

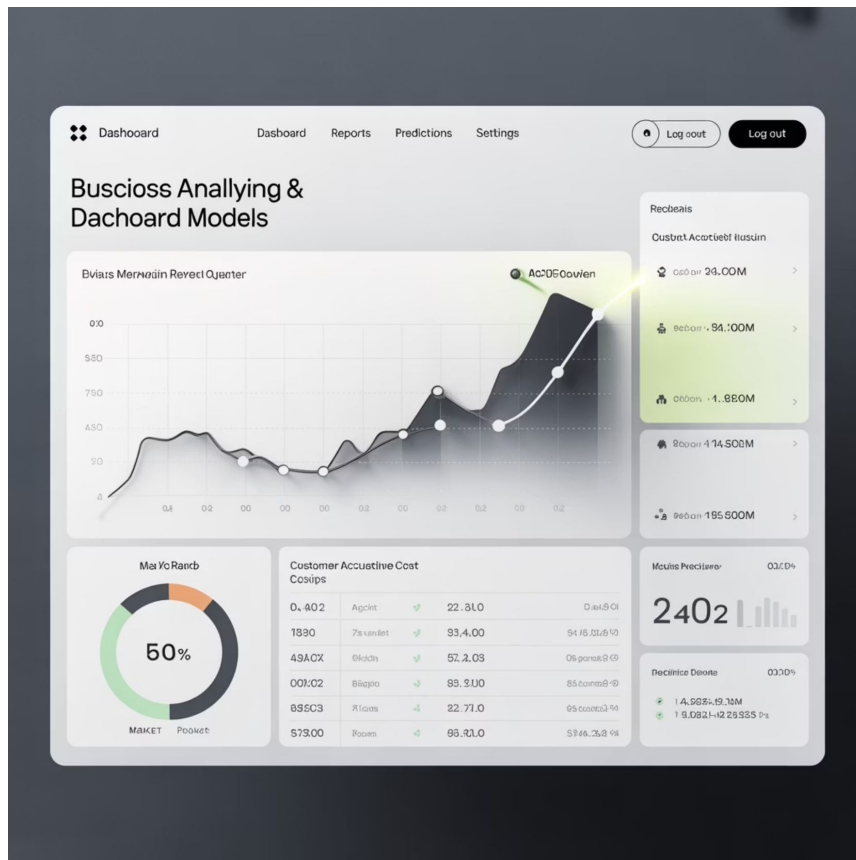
3

Envío y Seguimiento

Programa el envío óptimo y hace seguimiento inteligente



Analítica Predictiva Simplificada



Sin Ser Experto en Datos

Plataformas como Peltarion (Suecia) permiten a PYMEs crear modelos predictivos sin conocimientos de programación, simplemente cargando datos históricos.

- Predicción de ventas por temporada
- Identificación de clientes en riesgo de abandono
- Optimización de inventario
- Detección de patrones de comportamiento

Visión por Computadora

La capacidad de "ver" y comprender imágenes abre nuevas posibilidades para PYMEs en sectores como retail, manufactura y servicios.

Retail Inteligente

Wasteless (Israel) ayuda a supermercados a ajustar precios dinámicamente según fechas de caducidad, reduciendo desperdicios.

Control de Calidad

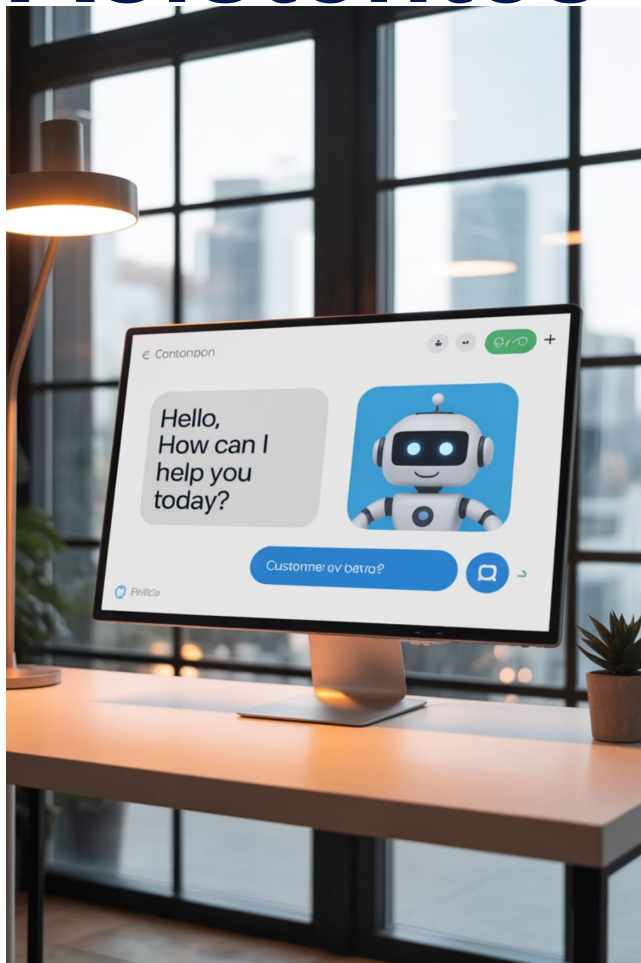
Inspección automática de productos sin intervención humana constante.

Seguridad

Monitoreo inteligente de instalaciones y detección de anomalías.



Asistentes Virtuales Inteligentes



Más Allá del Chat Básico

Los asistentes virtuales modernos no solo responden preguntas predefinidas: aprenden de cada conversación, entienden contexto y se vuelven más efectivos con el tiempo.

- ✔ **Aitister (España):** PYME que automatizó completamente la atención al cliente de ecommerce, reduciendo tiempo de respuesta de horas a segundos.



1.4 Mitos vs Realidades

Separaremos los hechos de la ficción sobre la IA en pequeñas y medianas empresas.

Desmontando Mitos Comunes

"Solo para Grandes

Empresas"

Realidad: Herramientas como ChatGPT, Make.com y Zapier están diseñadas específicamente para PYMEs. Muchas ofrecen planes gratuitos o de bajo costo.

"Es Muy

Costosa"

Realidad: La mayoría de herramientas de IA tienen modelos freemium. Puedes empezar gratis y escalar según necesidades y resultados.

"Requiere

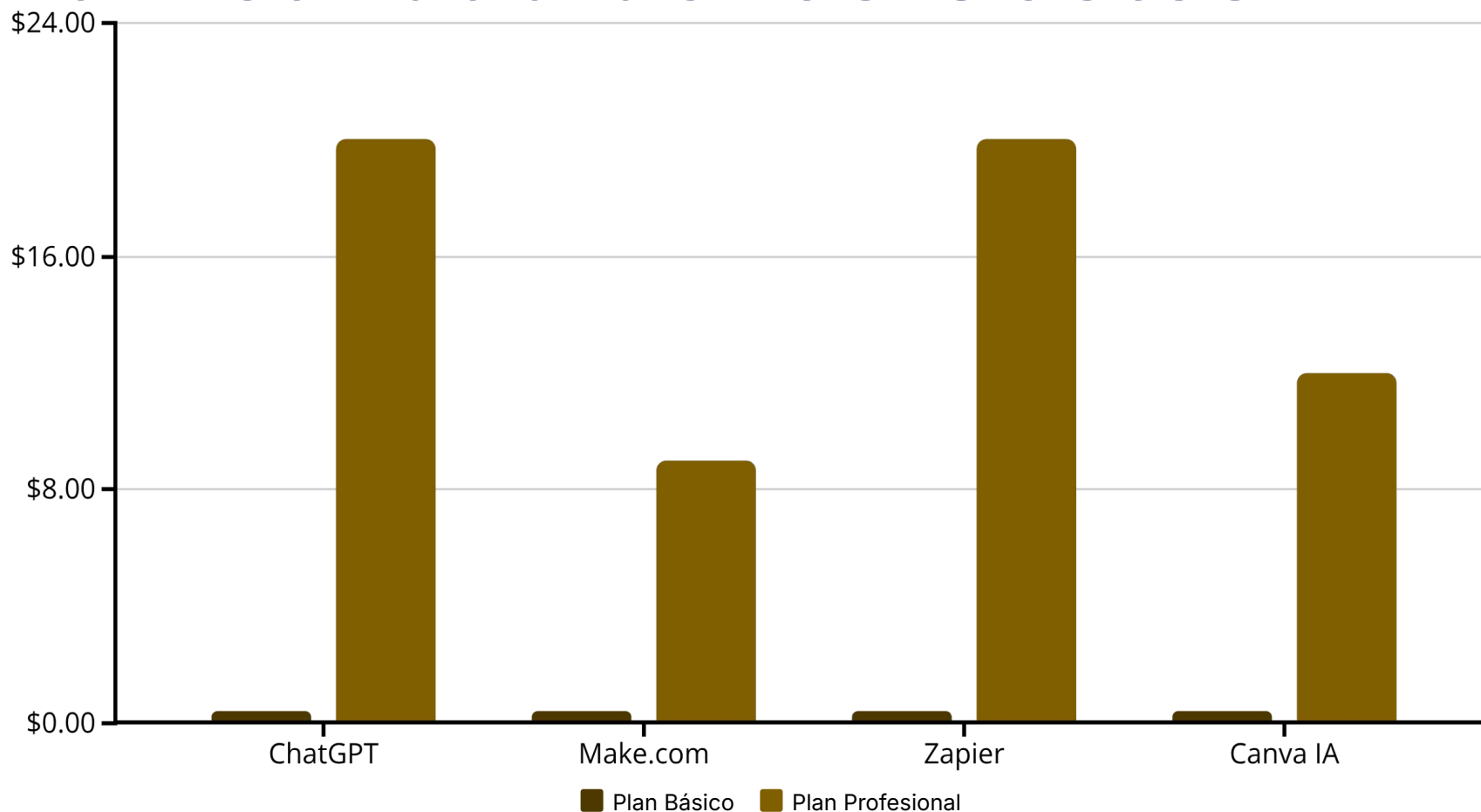
Programadores"

Realidad: Las plataformas no-code como Power Automate permiten implementar IA arrastrando y soltando, sin escribir código.

"Eliminará Empleos"

Realidad: La IA transforma roles, no los elimina. Libera tiempo para tareas más estratégicas y creativas, aumentando el valor del capital humano.

La Realidad de los Costes



Como muestra el gráfico, la mayoría de herramientas de IA para empresas ofrecen planes gratuitos funcionales, con versiones profesionales a precios muy competitivos, especialmente comparado con el ROI que generan.

Beneficios Tangibles de la IA

40%

Reducción de Costos

Operativos en procesos
administrativos y repetitivos

60%

Mejora en Decisiones

Basadas en datos y análisis
predictivo

35%

Incremento de Productividad

Del equipo al automatizar tareas
rutinarias

25%

Mejora Experiencia Cliente

Respuesta más rápida y
personalizada

Beneficios Detallados para PYMEs

Optimización

Operativa

- Automatización de procesos repetitivos
- Reducción de errores humanos
- Mejora en tiempos de respuesta

Ventaja Competitiva

- Personalización a escala
- Análisis predictivo del mercado
- Innovación en productos/servicios

Escalabilidad

- Crecimiento sin incremento proporcional de costos
- Adaptación rápida a demanda fluctuante
- Expansión a nuevos mercados



Barreras Principales

Desconocimiento

Falta de información clara sobre aplicaciones prácticas y beneficios reales de la IA en contextos empresariales específicos.

Resistencia al Cambio

Temor natural a adoptar nuevas tecnologías y modificar procesos establecidos, especialmente sin garantías claras de éxito.

Capacitación

Necesidad percibida de personal altamente especializado, cuando muchas herramientas son intuitivas y no requieren expertise técnico.

Privacidad

Preocupaciones legítimas sobre protección de datos y cumplimiento normativo, especialmente en sectores regulados.

Superando las Barreras

Estrategias Prácticas

1. **Educación Gradual:** Comienza con casos de uso simples y herramientas intuitivas
2. **Pilotaje:** Implementa proyectos pequeños con métricas claras
3. **Acompañamiento:** Busca proveedores que ofrezcan soporte y formación
4. **Cumplimiento:** Elige herramientas que cumplan estándares europeos

La clave está en empezar pequeño: un chatbot simple puede demostrar valor inmediato y generar confianza para proyectos más ambiciosos.





1.5 Casos Reales de Éxito

Ejemplos de implementación exitosa

EcoAlf: Moda Sostenible con IA



🧵 La Empresa

Sector: Moda sostenible

Ubicación: España

Tamaño: PYME (50-100 empleados)

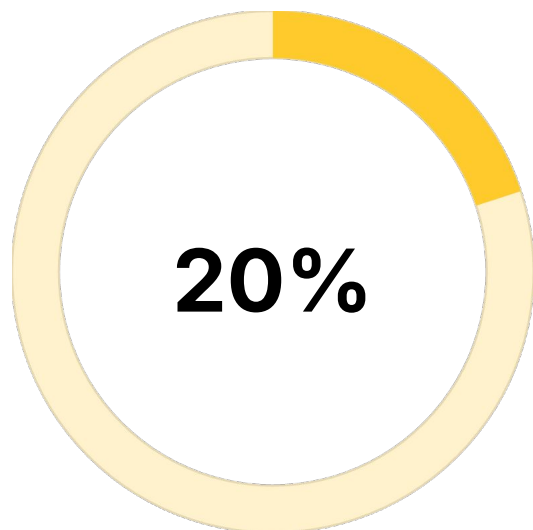
🤖 Implementación de IA

- Segmentación inteligente de campañas
- Predicción de tendencias de moda
- Optimización de inventario

📊 Herramientas Utilizadas

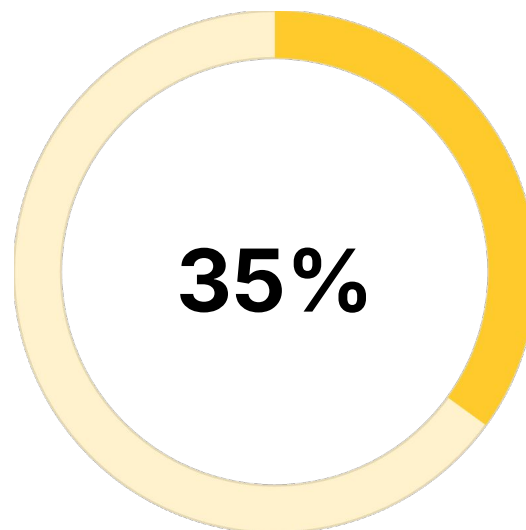
Google Cloud AI + BigQuery ML para análisis de datos de comportamiento del cliente

Resultados de EcoAlf



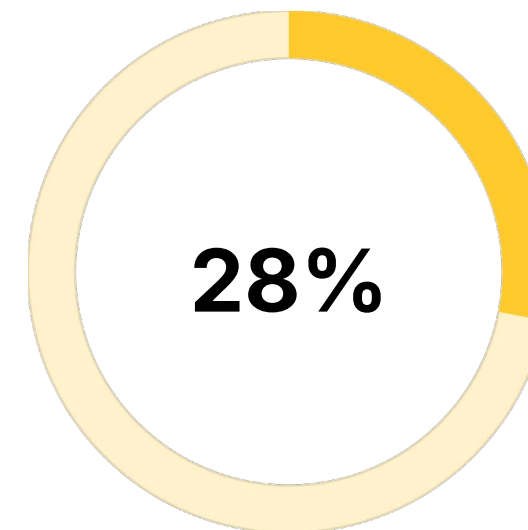
Reducción CAC

Costo de adquisición de clientes mediante segmentación inteligente



Mejora CTR

En campañas de email marketing personalizadas



Precisión

En predicción de productos con mayor potencial de venta

La combinación de IA con estrategia de sostenibilidad no solo redujo costos, sino que también mejoró la conexión emocional con clientes conscientes del medio ambiente.

Tendencias

Vivino: El Sommelier Digital

Innovación en Recomendaciones

Sector: Venta de vinos (Dinamarca/Internacional)

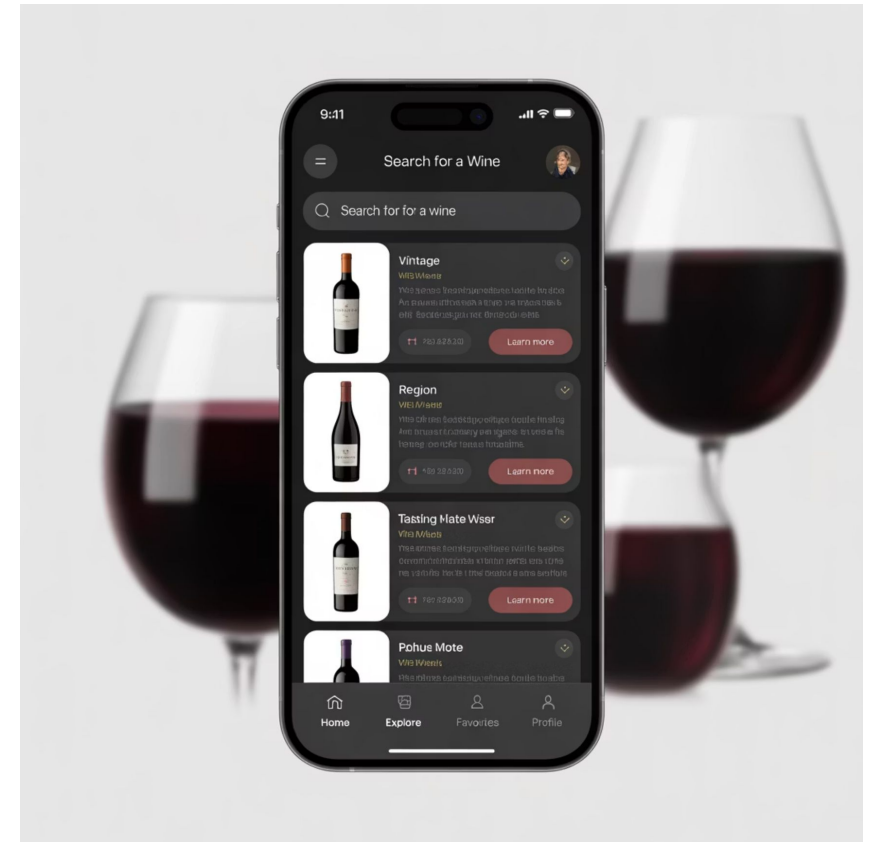
Desafío: Ayudar a clientes a encontrar vinos que realmente les gusten sin ser expertos

Solución IA: Motor de recomendaciones que analiza:

- Reseñas de millones de usuarios
- Fotos de etiquetas (reconocimiento visual)
- Patrones de comportamiento de compra
- Maridajes y ocasiones de consumo

Impacto Medible

+15% en ventas repetidas gracias a recomendaciones más precisas que conectan gustos personales con ofertas disponibles.



Fractal: Mantenimiento Inteligente

01

Recolección de Datos

Sensores IoT monitorizan constantemente el estado de maquinaria industrial

0

2 Análisis Predictivo

IA identifica patrones que preceden a fallos críticos en equipos

0

3 Alerta Temprana

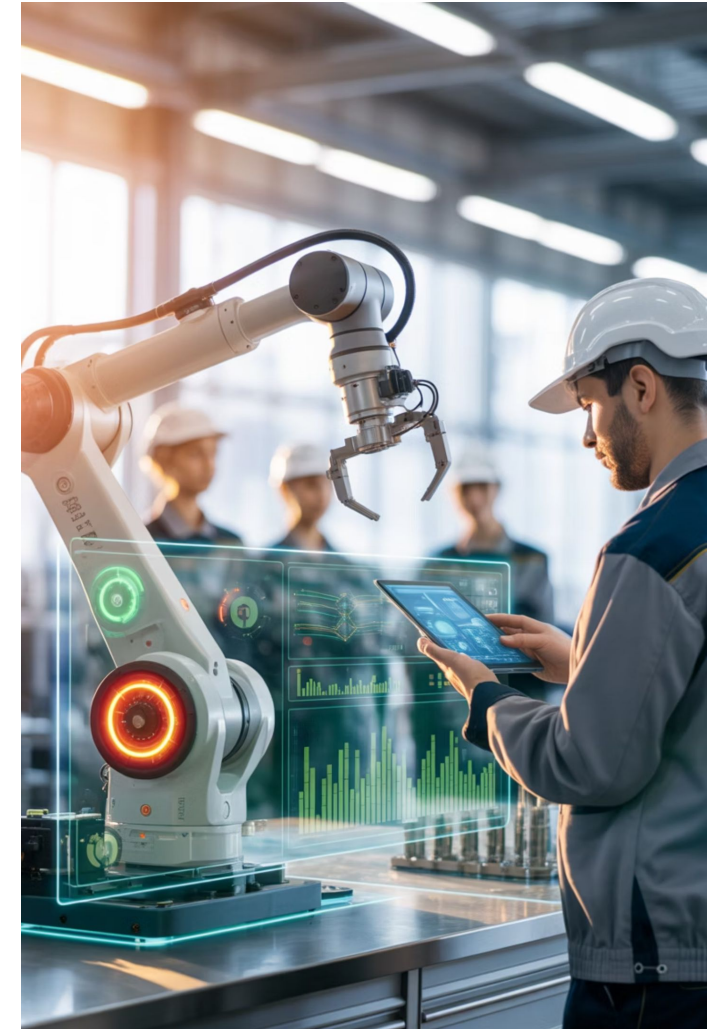
Sistema notifica automáticamente cuando se requiere mantenimiento preventivo

0

4 Optimización Recursos

Planificación inteligente de inventarios y recursos de mantenimiento

Resultado: PYMEs industriales en Chile han reducido tiempo de inactividad no planificado hasta en un 40% y optimizado costos de mantenimiento en un 25%.



Freshly Cosmetics: E-commerce Inteligente



🧠 Transformación Digital

Sector: Cosmética natural (España)

Implementación:

1. **Chatbot Inteligente:** Asesoramiento personalizado 24/7 sobre rutinas de cuidado
2. **Análisis Predictivo:** Anticipación de recompras basada en historial
3. **Recomendaciones:** Productos complementarios según tipo de piel

Plataforma: Shopify con integraciones de IA nativas

📌 **Impacto:** 18% de aumento en conversión de clientes y 22% de incremento en valor promedio de pedido, demostrando que la personalización inteligente genera resultados tangibles.

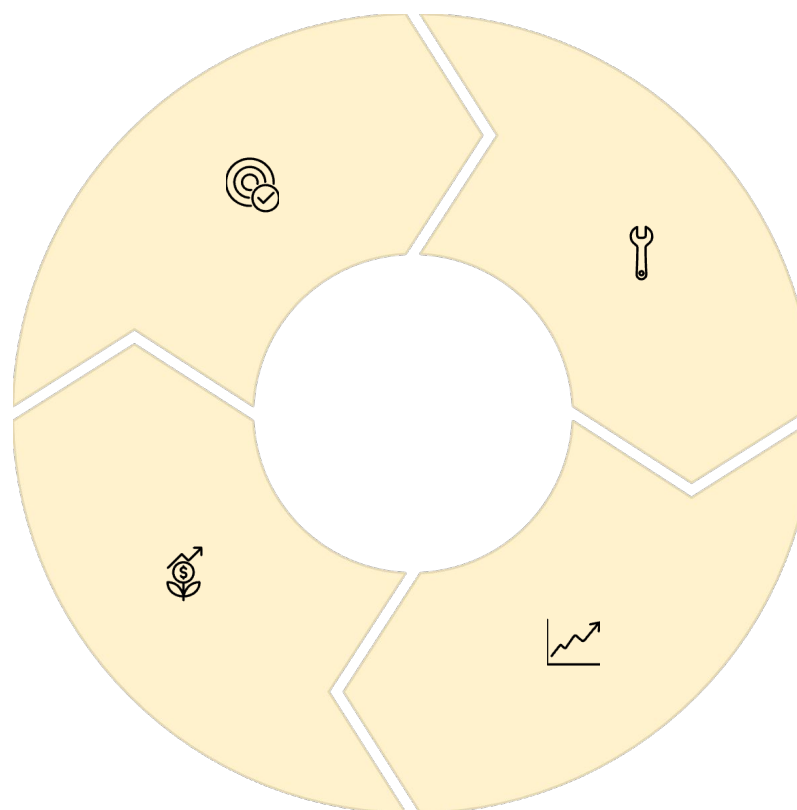
Patrón Común de Éxito

Problema Específico

Identificación clara del desafío a resolver

Escalado Inteligente

Expansión basada en resultados comprobados



Herramienta

Adecuada tecnología apropiada y accesible

Implementación Gradual

Piloto pequeño con métricas claras



1.6 Marco Ético y Legal

Cumplimiento normativo y buenas prácticas

Marco Ético y Legal

La implementación responsable de IA requiere conocimiento y cumplimiento de marcos normativos europeos.



GDPR y Protección de Datos



Consentimiento Informado

Los usuarios deben saber cuándo interactúan con IA y cómo se utilizan sus datos personales.



Transparencia Algorítmica

Derecho del usuario a comprender la lógica detrás de decisiones automatizadas que le afecten.



Intervención Humana

Garantía de que siempre existe la posibilidad de revisión o apelación humana en decisiones críticas.



Portabilidad de Datos

Los usuarios mantienen control sobre sus datos y pueden solicitar su transferencia o eliminación.

Principios Éticos Fundamentales



1

Transparencia

Comunicar claramente cuándo y cómo se utiliza IA en procesos empresariales, especialmente en interacciones con clientes.

2

No Discriminación

Asegurar que los algoritmos no perpetúen sesgos contra grupos específicos por género, edad, origen o cualquier otra característica.

3

Supervisión Humana

Mantener siempre un nivel apropiado de control y revisión humana, especialmente en decisiones que afecten a personas.

4

Responsabilidad

Establecer líneas claras de responsabilidad por las decisiones y acciones de sistemas automatizados.

AI Act Europeo: Clasificación por Riesgo



La mayoría de aplicaciones de IA en PYMEs (chatbots, recomendaciones, automatización) caen en la categoría de riesgo mínimo, facilitando su adopción con requisitos regulatorios básicos.


Herramientas de Cumplimiento

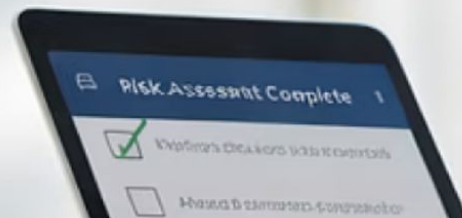
Checklist de Evaluación

1. ¿La IA procesa datos personales?
2. ¿Las decisiones afectan significativamente a individuos?
3. ¿Existe transparencia sobre el uso de IA?
4. ¿Hay mecanismos de apelación humana?
5. ¿Se han identificado y mitigado sesgos?

Recursos Prácticos

- Plantillas de política de privacidad para IA
- Guías de buenas prácticas por sector
- Herramientas de auditoría algorítmica
- Marcos de evaluación de impacto

 Consejo: Documenta todas las decisiones sobre implementación de IA. Esta documentación es clave para demostrar cumplimiento normativo.



Actividades Prácticas

Actividad 1: Diagnóstico

Mapeo de procesos empresariales
susceptibles de mejora con IA

Tiempo: 30 minutos

Actividad 2: Caso de Estudio

Análisis detallado del caso Freshly
Cosmetics y aplicación a tu sector

Tiempo: 45 minutos

Actividad 3: Debate Crítico

Impacto laboral y social de la IA en pequeñas empresas

Tiempo: 30 minutos



Actividad 1: Diagnóstico Empresarial



🎯 Objetivo

Identificar procesos específicos en tu empresa que podrían beneficiarse del uso de inteligencia artificial, priorizándolos según impacto potencial y facilidad de implementación.

📋 Metodología

1. **Mapeo de Procesos:** Lista todos los procesos principales de tu empresa
2. **Identificación de Fricciones:** Marca aquellos que son repetitivos, lentos o propensos a errores
3. **Evaluación de Oportunidades:** Califica cada proceso del 1-5 en impacto potencial y facilidad de implementación
4. **Priorización:** Selecciona los 3 procesos con mejor puntuación combinada

Plantilla de Mapeo de Procesos

Proceso	Descripción	Impacto (1-5)	Facilidad (1-5)	Total
Atención al cliente	Respuestas FAQ repetitivas	4	5	9
Gestión de inventario	Predicción de demanda	5	3	8
Marketing por email	Segmentación manual	3	4	7
Facturación	Generación de facturas	2	5	7

Instrucción: Completa esta tabla con los procesos específicos de tu empresa. Los procesos con puntuación total más alta son candidatos ideales para implementación de IA.

Actividad 2: Caso Freshly Cosmetics



📖 Análisis Estructurado

Fase 1: Lectura detallada del caso

Fase 2: Identificación de elementos clave:

- ¿Qué problema específico resolvía la IA?
- ¿Qué herramientas utilizaron?
- ¿Cuáles fueron los resultados medibles?
- ¿Qué factores contribuyeron al éxito?

Guía de Análisis del Caso



Problema Identificado

Freshly necesitaba personalizar la experiencia de compra en un catálogo extenso de productos de cosmética natural.



Resultados Obtenidos

18% aumento conversión, 22% incremento valor medio de pedido, mejora satisfacción cliente.



Solución Implementada

Chatbot inteligente + análisis predictivo + recomendaciones personalizadas en plataforma Shopify.



Factores de Éxito

Implementación gradual, enfoque en experiencia usuario, métricas claras, integración nativa.

Tu Aplicación del Caso

🤔 Preguntas de

Reflexión

1. **Similitudes:** ¿Qué aspectos del caso de Freshly se aplican a tu negocio?
2. **Adaptación:** ¿Cómo modificarías su enfoque para tu sector específico?
3. **Recursos:** ¿Qué herramientas similares podrías utilizar con tu presupuesto?
4. **Métricas:** ¿Qué indicadores usarías para medir el éxito en tu contexto?
5. **Primer Paso:** ¿Cuál sería tu piloto inicial más viable?

📄 Documenta tus respuestas. Estas reflexiones formarán la base de tu estrategia personal de implementación de IA.



Actividad 3: Debate sobre Impacto Laboral

🗨️ Tema Central

"¿La IA eliminará puestos de trabajo en mi empresa o los transformará?"

● Posición A: Elimina Empleos

- Automatización sustituye tareas humanas
- ROI impulsa reducción de plantillas
- Velocidad de cambio supera capacidad de adaptación

● Posición B: Transforma Empleos

- Libera tiempo para tareas de mayor valor
- Crea nuevos roles especializados
- Mejora productividad y competitividad



Marco de Debate Estructurado

Presentación (5 min)

Cada posición presenta sus argumentos principales con ejemplos concretos

1

Síntesis (10 min)

Identificación de puntos de consenso y estrategias para minimizar riesgos

2

3

4

Contrargumentos (10 min)

Debate abierto con ejemplos de PYMEs reales y evidencia disponible

Aplicación (5 min)

Plan personal para gestionar el cambio en tu empresa específica

Evidencia para el Debate

85M

Empleos Eliminados

Predicción del Foro Económico Mundial para
2025

180M

Empleos Creados

Nuevos roles emergentes por revolución
tecnológica

50%

Trabajadores Necesitarán

Recapacitación significativa en próximos
5 años

Los datos sugieren una transformación neta positiva, pero requiere gestión proactiva del cambio y inversión en capacitación.



Herramientas de Evaluación



1

Cuestionario Diagnóstico

10 preguntas de opción múltiple para evaluar nivel de comprensión sobre conceptos fundamentales de IA

Duración: 15 minutos

2

Evaluación de Aplicabilidad

Rúbrica estructurada para evaluar la viabilidad de ideas de implementación de IA en tu PYME

Duración: 20 minutos

3

Reflexión

Estratégica "¿Qué puedo hacer ya con IA en mi negocio?" con plan de acción concreto

Duración: 25 minutos

Cuestionario de Autoevaluación

Preguntas Clave

(Selección)

1. **¿Cuál es la diferencia principal entre IA y automatización simple?**
 2. a) La IA es más cara
 3. b) La IA aprende y se adapta
 4. c) No hay diferencia
 5. d) La IA requiere programación
2. **¿Cuál de estos es un mito sobre la IA en PYMEs?**
 3. a) Solo para grandes empresas
 4. b) Mejora la productividad
 5. c) Puede automatizar procesos
 6. d) Requiere datos
3. **Según el GDPR, ¿qué debo hacer si uso IA para decisiones sobre clientes?**
 4. a) Nada especial
 5. b) Informar y permitir revisión humana
 6. c) Pedir permiso por escrito
 7. d) Contratar un abogado

Rúbrica de Evaluación de Ideas

Criterio	Excelente (4)	Bueno (3)	Mejorable (2)
Claridad del Problema	Problema específico y cuantificado	Problema identificado pero general	Problema vago o no definido
Viabilidad Técnica	Solución realista con herramientas accesibles	Solución factible con alguna complejidad	Solución muy compleja o inviable
Impacto Esperado	Beneficios específicos y medibles	Beneficios identificados pero no cuantificados	Beneficios inciertos o poco claros
Plan de Implementación	Pasos concretos y cronograma	Estrategia general definida	Sin plan claro de implementación

Reflexión Estratégica Guiada

Estructura del Ensayo

01

Situación Actual (100 palabras)

Describe los principales desafíos operativos de tu empresa que podrían beneficiarse de IA

0

Plan de Acción Inmediato (100 palabras)

Define los primeros 3 pasos concretos que puedes dar en los próximos 30 días

0

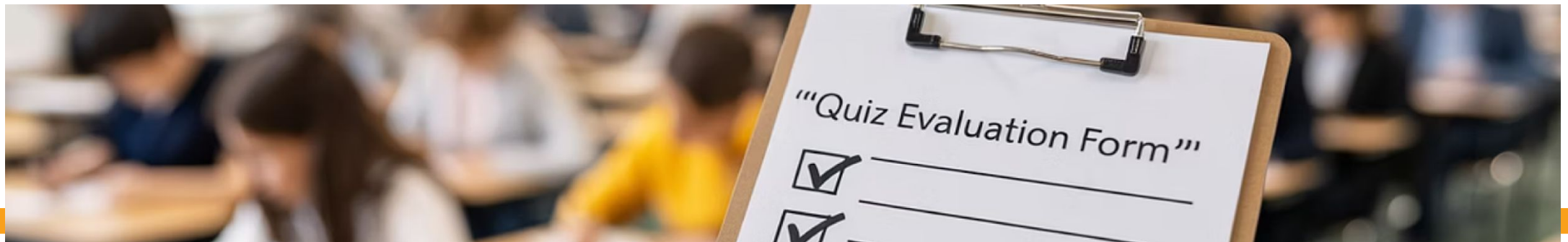
Oportunidades Identificadas (150 palabras)

Detalla 2-3 aplicaciones específicas de IA que consideras viables para tu contexto

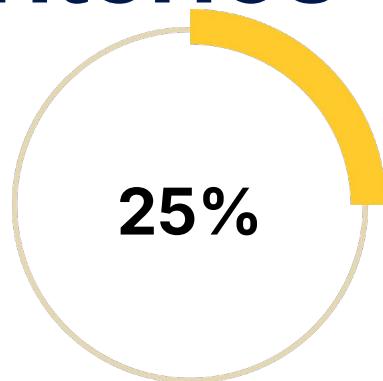
0

Recursos Necesarios (50 palabras)

Identifica herramientas, presupuesto y capacitación requeridos

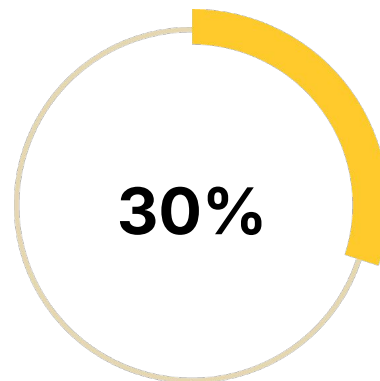


Criterios de Evaluación del Ensayo



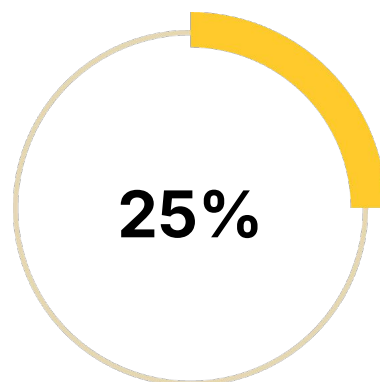
Análisis Situacional

Precisión en identificación de desafíos empresariales



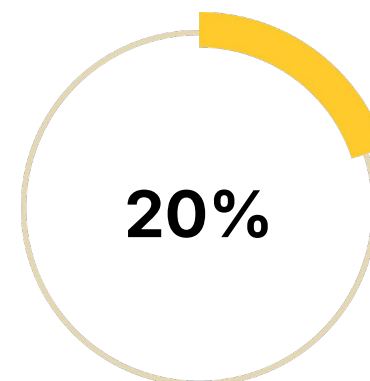
Aplicación de Conceptos

Uso correcto de terminología y conceptos del módulo



Viabilidad del Plan

Realismo y factibilidad de las propuestas



Pensamiento Crítico

Consideración de beneficios, riesgos y alternativas



1.7 Cierre y Reflexión

Cierre y Reflexión

La inteligencia artificial ya no es una promesa del futuro: es una realidad accesible que puede transformar tu empresa hoy mismo.

A futuristic cityscape at sunset with flying cars and glowing blue digital overlays. The scene is dominated by tall, modern skyscrapers with glass facades that reflect the warm light of the setting sun. Several sleek, dark flying cars are seen in the sky, some with glowing blue trails. In the foreground, a glowing blue circular digital overlay is visible on the ground, suggesting advanced technology or data visualization. The overall atmosphere is one of a high-tech, advanced urban environment.

**BUSINESS
TRANSFORMATION
SUCCESS**

La IA es Accesible Hoy

Sin Barreras Técnicas

Las herramientas no-code permiten implementar IA sin conocimientos de programación. Plataformas como ChatGPT, Make.com y Zapier democratizan el acceso.

Sin Barreras Económicas

Modelos freemium y precios competitivos hacen la IA accesible para cualquier presupuesto. Puedes empezar gratis y escalar gradualmente.

Sin Barreras de Tiempo

La implementación puede ser inmediata para casos de uso simples.
Un chatbot básico puede estar funcionando en horas, no meses.

Mindset de Innovación

Mentalidad Requerida

- **Curiosidad:** Mantente abierto a explorar nuevas posibilidades
- **Experimentación:** Prueba, mide, aprende y ajusta
- **Paciencia:** Los resultados pueden ser graduales pero acumulativos
- **Pragmatismo:** Enfócate en problemas reales y soluciones medibles

✓ **Recuerda:** No necesitas ser perfecto desde el inicio. La IA moderna está diseñada para aprender y mejorar contigo.



Project Phoenix

Casos de Éxito Demuestran Viabilidad



EcoAlf

Moda sostenible optimizó marketing con -20% CAC



Vivino

Recomendaciones inteligentes +15% ventas repetidas



Fracttal

Mantenimiento predictivo -40% tiempo inactivo



Freshly

E-commerce inteligente +18% conversión

Estas empresas no eran gigantes tecnológicos: eran PYMEs como la tuya que decidieron dar el primer paso.

Marco Legal Claro y Gestionable



Documentación

Registra decisiones y procesos



Transparencia

Informa sobre uso de IA a usuarios



Supervisión

Mantén revisión humana en decisiones críticas



Cumplimiento

Sigue estándares GDPR establecidos

Tu Hoja de Ruta Personal



Identifica tu Mayor Dolor

¿Qué proceso de tu empresa consume más tiempo o genera más errores?



Selecciona la Herramienta

¿Cuál de las opciones vistas (ChatGPT, Make, Zapier) podría abordar ese problema?



Diseña un Piloto

¿Cómo puedes probar la solución en pequeña escala y medir resultados?



Planifica el Escalado

¿Qué otros procesos podrías mejorar si el piloto es exitoso?

Preguntas de Reflexión Final

Cambio de Perspectiva

"¿Cuál fue la principal idea que cambió mi percepción sobre la inteligencia artificial y su aplicabilidad en mi empresa?"

Acción Inmediata

"¿Qué primer paso concreto puedo dar mañana mismo para explorar una solución con IA en mi negocio?"

Dedica unos minutos a reflexionar sobre estas preguntas. Tus respuestas serán la base de tu estrategia de implementación de IA.

Recursos para Continuar



Formación Continua

Cursos especializados por herramienta y sector específico



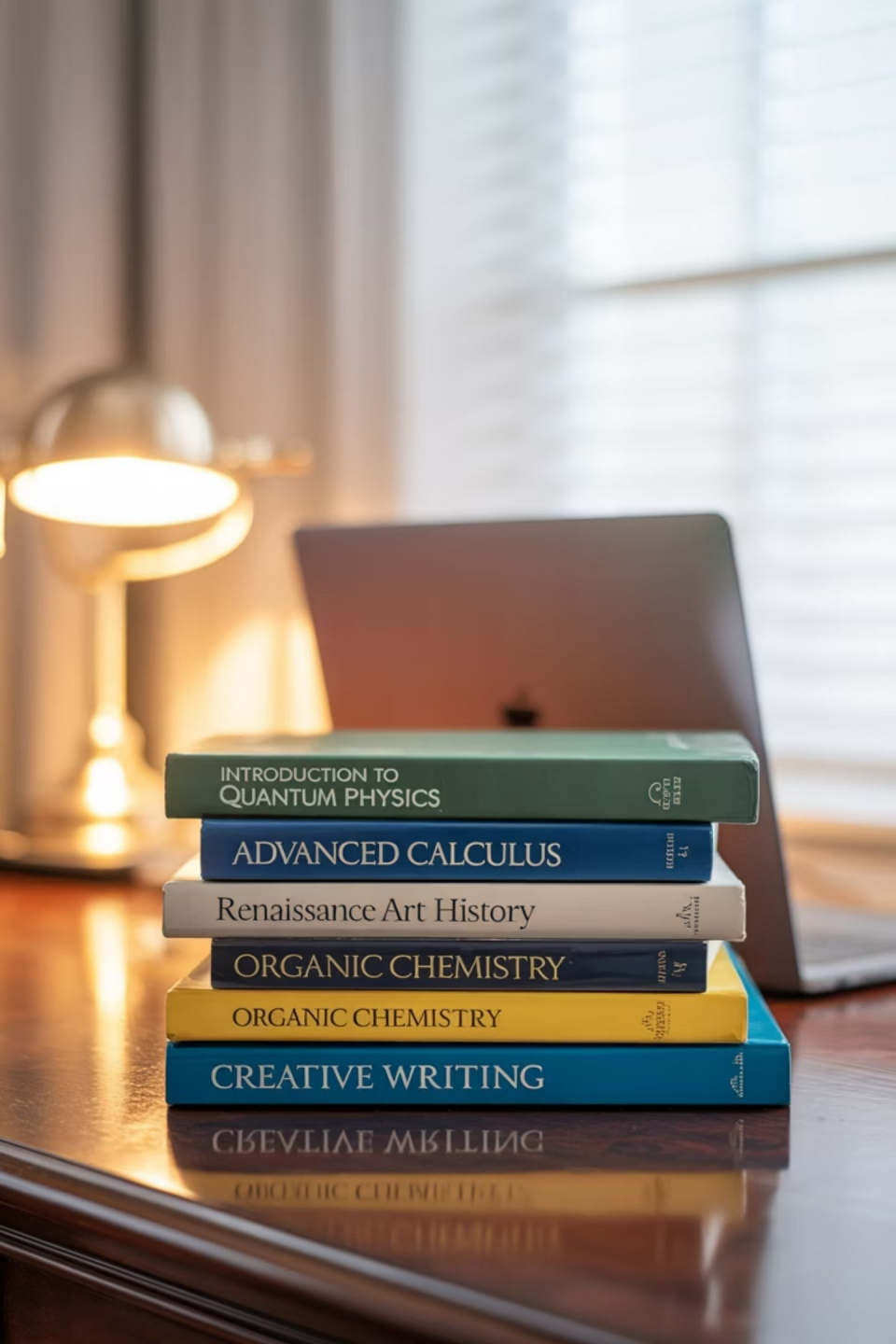
Comunidad de PYMES

Grupos de empresarios compartiendo experiencias con IA



Consultoría Especializada

Apoyo profesional para implementaciones complejas



Próximos Módulos del Curso

- **Módulo 2: IA en Marketing y Ventas**
Personalización, automatización de campañas y análisis predictivo de clientes
- **Módulo 3: IA en Operaciones**
Optimización de procesos, gestión de inventario y mantenimiento predictivo
- **Módulo 4: IA en Recursos Humanos**
Selección de talento, evaluación de desempeño y desarrollo organizacional
- **Módulo 5: Implementación Práctica**
Casos hands-on, herramientas específicas y métricas de éxito

Mensaje Clave del Módulo



**La IA no es el futuro
Es el presente
accesible**

Comienza pequeño, mide resultados, escala inteligentemente. Tu competencia ya está explorando estas herramientas. La pregunta no es "¿debería usar IA?" sino "¿por dónde empiezo?"

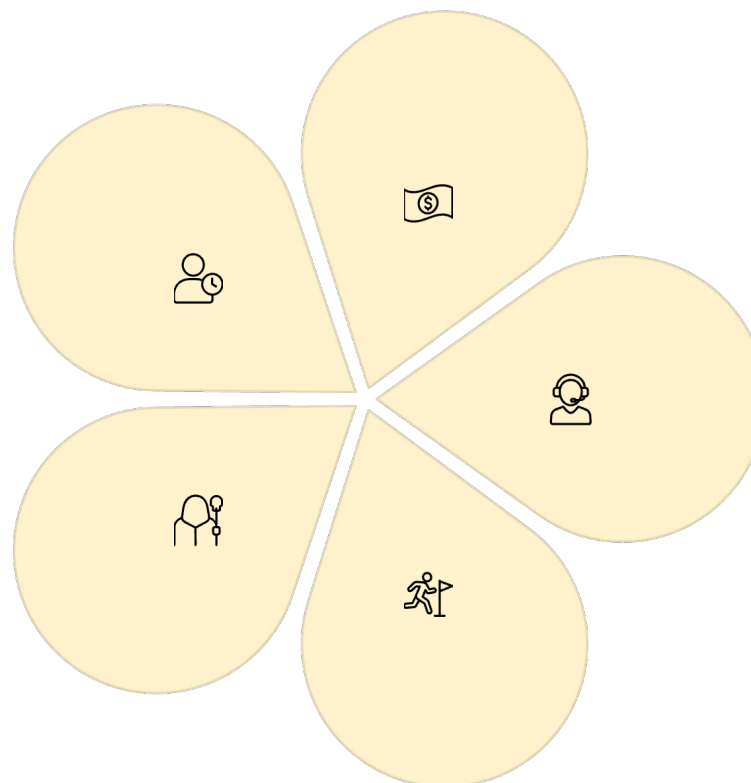
El Momento es Ahora

Oportunidad

Ventana de adopción temprana

Escalabilidad

Crecimiento sin límites tradicionales



Accesibilidad

Herramientas gratuitas disponibles

Soporte

Comunidad y recursos abundantes

Competitividad

Diferenciación en tu mercado

ACHIEVEMENT UNLOCKED

- SYNERGY SOLUTIONS -

¡Gracias!

Has completado el primer paso en tu transformación digital. La inteligencia artificial ya no es un misterio: es tu nueva herramienta de crecimiento.

¿Listo para convertir tu PYME en una empresa más inteligente?

- ✔ El futuro no espera. Tu siguiente cliente sí puede esperar una experiencia más inteligente.

FIN
Muchas gracias.